

Frühlingsgenuss auf dem Teller

Ihr Menüservice
wünscht guten Appetit!

WeiBer Stangenspargel

mit Soße à la Hollandaise,
dazu ein Schweineschnitzel
und Salzkartoffeln

Einwaage **490g**



G, G1, M, Me, La, S

Art.-Nr. 4188

Kalt: 10,75€ - Heiß: 13,35€

KLASSIKER



WeiBer Stangenspargel

in Soße à la Hollandaise
mit Rührei und kleinen
Kartoffeln mit Schale

Einwaage **490g**



G, G1, Ei, M, Me, La, S

Art.-Nr. 4503

Kalt: 10,75€ - Heiß: 13,35€

VEGE-
TARISCH



Jetzt bestellen!
Wir bringen
Ihnen das
gewünschte
Menü pünktlich
zur vereinbarten
Zeit heiß ins Haus.

vegetarisch enthält Zutaten vom Schwein mit Alkohol Vollkost Menüs mit Informationen für Diabetiker (zuckerarm und höchstens 35 g Fett)

Allergene: G = Gluten, G1 = Weizen, Ei = Eier, M = Milch (einschließlich Laktose), Me = Milcheiweiß, La = Laktose, S = Sellerie

Diese Frühjahrsmenüs sind **lieferbar vom 04.03.2024 – 23.06.2024**. Solange der Vorrat reicht. Änderungen vorbehalten.

Weitere Nährwerte und Artikelinformationen unter: www.apetito.de/artikelinfo oder telefonisch unter der kostenfreien Tel.-Nr. 0800 - 2 73 84 86. Hier können keine Bestellungen aufgegeben werden.

Frühlingsgenuss auf dem Teller

Ihr Menüservice
wünscht guten Appetit!

**Hähnchenbrust in
cremiger Zitronen-
Basilikum-Soße,**

dazu Romanesco-
Möhren-Gemüse und
Kräuterspätzle

Einwaage 460g

⊗ ○ ● ●

G, G1, Ei, M, Me, La

Art.-Nr. 13746

Kalt: 10,75 € - Heiß: 13,35 €



NEU

**Gefüllte Semer-
rolle vom Schwein
in Rosmarinsoße**

mit grünen Bohnen und
Fingermöhren, dazu
Salzkartoffeln

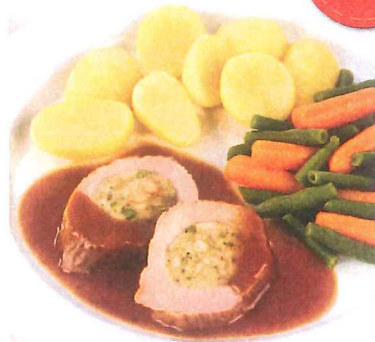
Einwaage 500g

⊗ ○ ● ●

G, G1, Ei, M, Me, La, S

Art.-Nr. 13107

Kalt: 10,75 € - Heiß: 13,35 €



NEU



**Wildlachsfilet
in einem Spargel-
gemüse-Ragout**

(aus nachhaltiger Fisch-
wirtschaft) mit Buttersoße,
dazu Petersilien-Reis

Einwaage 500g

○ ● ● ●

G, G1, Fi, M, Me, La

Art.-Nr. 13401

Kalt: 11,65 € - Heiß: 14,25 €



NEU

○ Vollkost ● Angepasste Vollkost ● Menüs mit Informationen für Diabetiker (zuckerarm und höchstens 35 g Fett) ⊗ enthält Zutaten vom Schwein ⊗ mit mind. 25 g Eiweiß und einer Energiedichte von mind. 1 kcal/g Allergene: G = Gluten, G1 = Weizen, Ei = Eier, Fi = Fisch, M = Milch (einschließlich Laktose), Me = Milcheiweiß, La = Laktose, S = Sellerie

Diese Frühjahrsmenüs sind **lieferbar vom 04.03.2024 – 23.06.2024**. Solange der Vorrat reicht. Änderungen vorbehalten.

Weitere Nährwerte und Artikelinformationen unter: www.apetito.de/artikelinfo oder telefonisch unter der kostenfreien Tel.-Nr. 0800 - 2 73 84 86. Hier können keine Bestellungen aufgegeben werden.